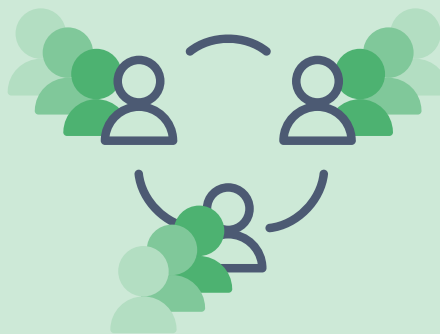


De arbeidsmarkt van het sociaal domein

Samenvatting

Arbeidsmarkt sociaal domein

Met de decentralisaties van de Wmo, de Jeugdzorg en de invoering van de Participatiewet zijn de gemeentelijke taken, gericht op de kwetsbare burger uitgegroeid tot een substantieel werkgebied wat het **'sociaal domein'** wordt genoemd. Tot dit domein behoren ook de taken die al voor de decentralisaties door gemeenten werden uitgevoerd zoals bijvoorbeeld de zorg voor passend onderwijs, welzijnswerk, schuldhulpverlening en de (bijzondere) bijstand.



Verandering van het werk

De belangrijkste veranderingen zijn er voor werknemers die deel uitmaken van **het sociaal team/ het wijkteam**. Zij moeten daarin samenwerken met professionals uit andere disciplines. Soms zijn zij gedetacheerd, soms in dienst van de gemeente/de hoofdaanbieders van zorg. In alle gevallen geldt dat de band met de moederorganisatie losser is geworden, zo niet verdwenen is. Ook moet er vaker dan voorheen in de wijk, in de buurt op locaties (bijvoorbeeld op scholen) worden gewerkt waar men eerder gewend was vanuit de eigen locatie te werken.

Veranderingen die door organisaties in het sociaal domein het vaakst worden genoemd zijn:

- meer administreren;
- meer samenwerken met andere professionals;
- nieuwe kennis en vaardigheden moeten aanleren;
- het erbij krijgen van meer taken.



Een belangrijke verandering in de functie-inhoud die door veel werkgevers wordt gesignaleerd is dat de professional **generalistischer moet kunnen werken**, zeker als het gaat om het signaleren van problematiek en het beoordelen welke expertise het beste kan worden ingezet om die problematiek van de burger op te lossen. Deze verandering wordt wel omschreven als de opkomst van de **T-shaped professional**.

Deze ontwikkeling is in de interviews met medewerkers niet voor alle functiecategorieën in dezelfde mate vastgesteld. Het speelt bijvoorbeeld wel bij maatschappelijk werkers, maar niet of nauwelijks bij kinderopvangmedewerkers of activiteitenbegeleiders in de gehandicaptenzorg.



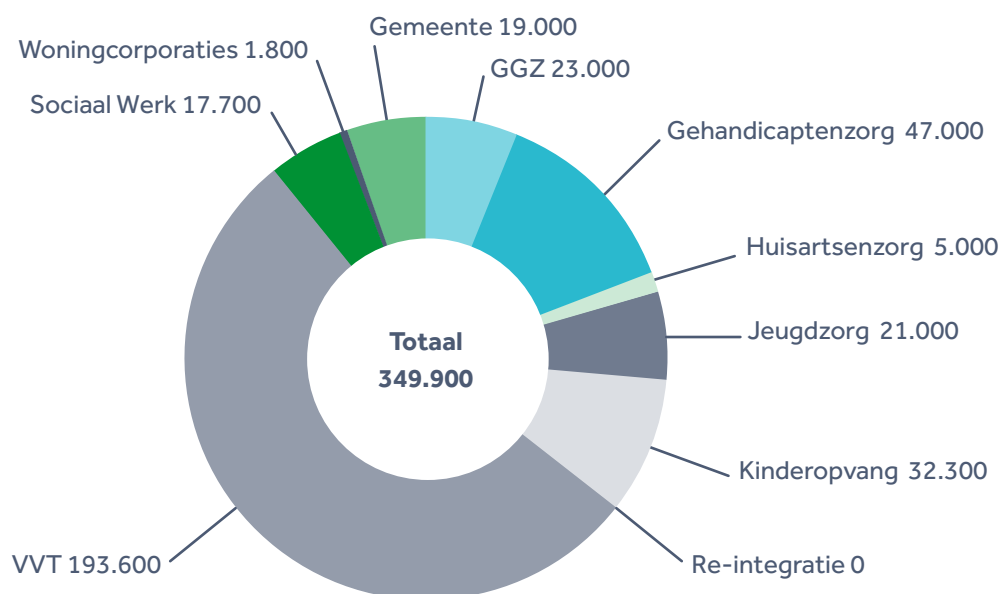
Gesignaleerde trends



- **meer samenwerking;**
- **zelfsturing:** los ten opzichte van moederorganisatie;
- **werkplek:** in de wijk (niet in de eigen organisatie);
- **taken:** meer administratie, meer samenwerking, nieuwe kennis voor nieuwe taken;
- **nieuwe taken:** signalering, diagnose, toeleiding naar specialistische hulp (functies veranderen);
- **competenties:** meer autonomie, zelfstandigheid, meer sociaal-communicatieve, emotionele en intellectuele competenties;
- meer **sturing op inzet van mantelzorgers en vrijwilligers** (vaker overbelast);
- **meer generiek:** alle levensdomeinen.



Schatting aantal werknemers in het sociaal domein in cliëntgebonden functies, per branche



Bron: enquête Regioplan (2019), in opdracht van het AZW-onderzoeksprogramma

Meer informatie

Wilt u de hele rapportage lezen?

Ga naar www.azwinfo.nl

© AZW september 2019

Blijf op de hoogte

Meld u aan met uw e-mailadres en blijf op de hoogte van updates.

www.azwinfo.nl